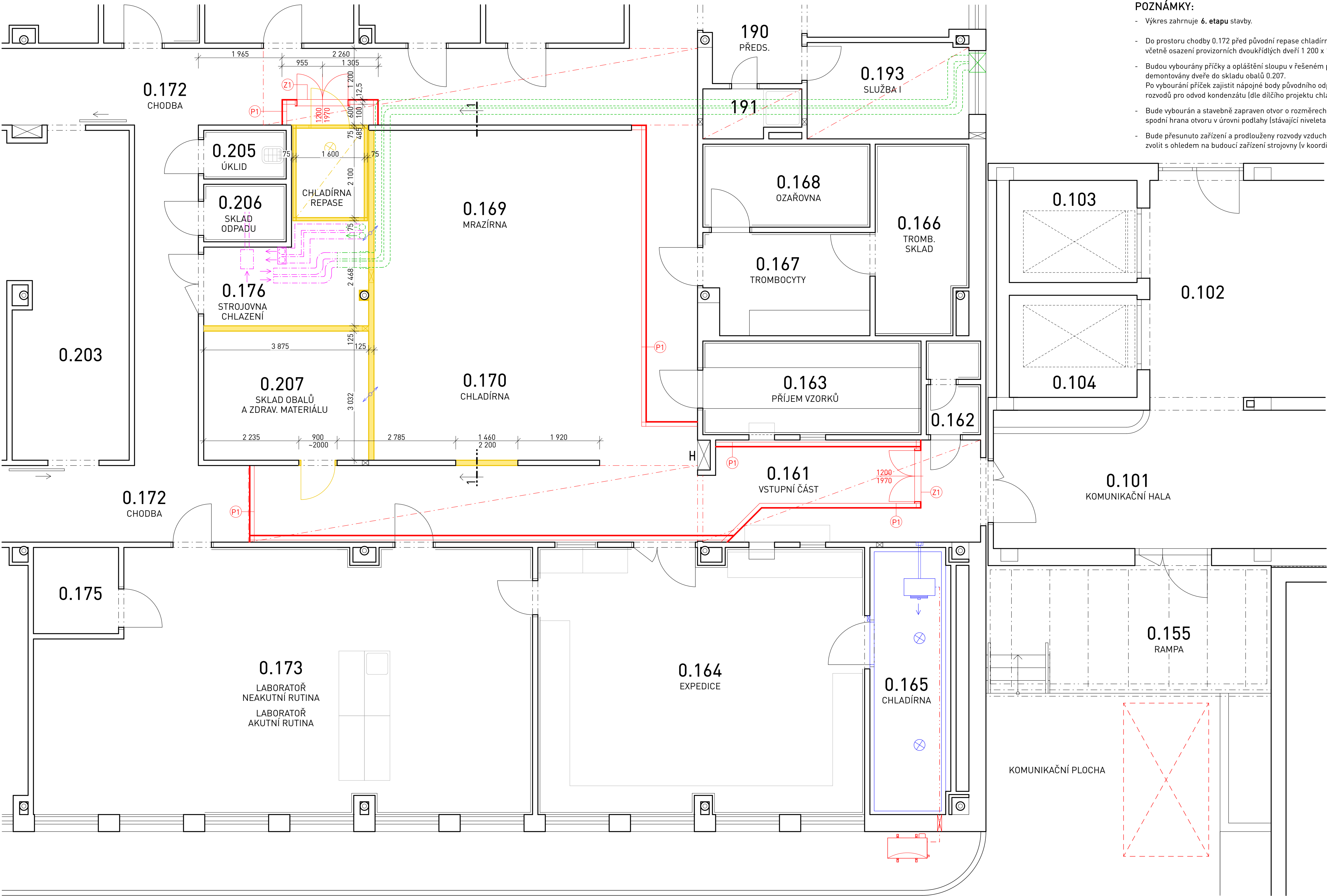


Půdorys 1. PP - řešená část - 6. etapa stavby



POZNÁMKY:

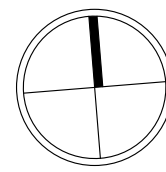
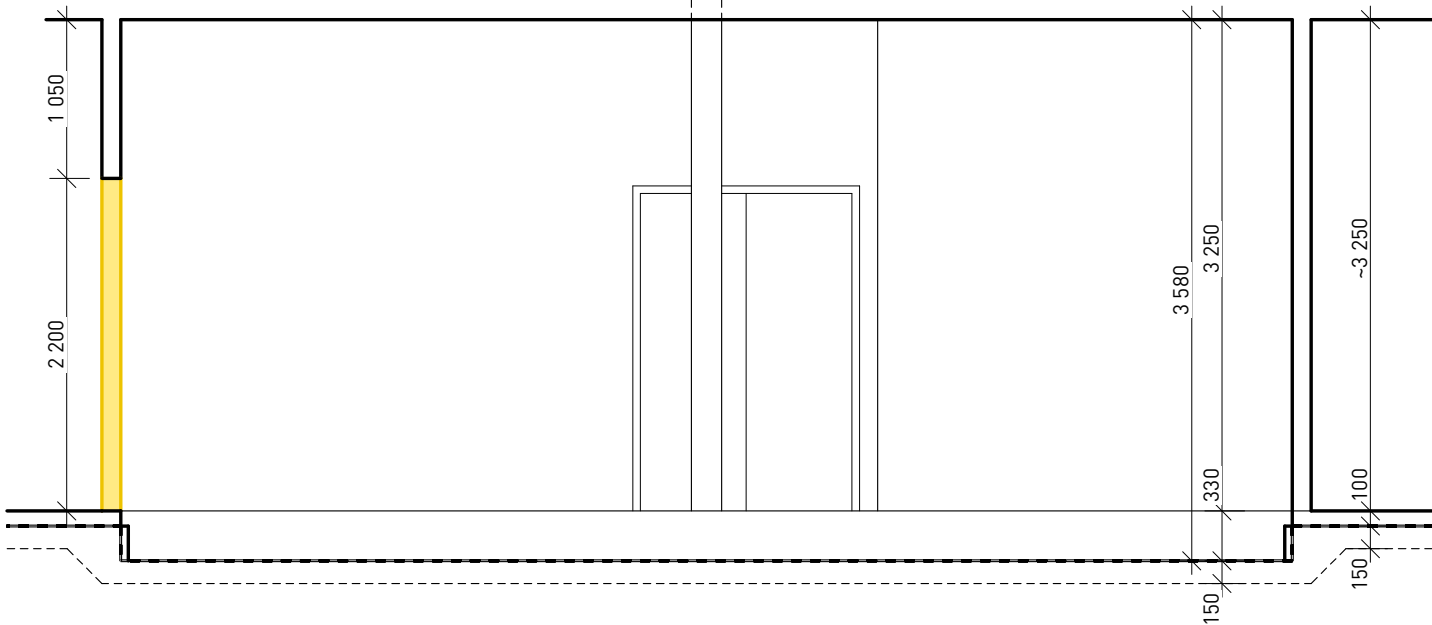
- Výkres zahrnuje 6. etapu stavby.
- Do prostoru chodby 0.172 před původní repase chladírnu bude postavena provizorní stavební SDK příčka s jednostranným opláštěním, včetně osazení provizorních dvoukřídlých dveří 1 200 x 1 970 mm. Zachovat dostatečně široký průchozí pás v chodbě!
- Budou vybourány příčky a opláštění sloupy v řešeném prostoru, odstraněn PUR box repase chladírny (stropní a stěnové panely), demontovány dveře do skladu obalů 0.207. Po vybourání příček zajistit nápojně body původního odpadního potrubí kondenzátu pro možnost následného napojení nových odpadních rozvodů pro odvod kondenzátu (dle dílčího projektu chlazení).
- Bude vybourán a stavebně zapraven otvor o rozměrech 1 460 x 2 200 mm pro osazení a otevírání chladírenských dveří do chladírny 0.170, spodní hrana otvoru v úrovni podlahy (stávající niveleta místnosti).
- Bude přesunuto zařízení a prodlouženy rozvody vzduchotechniky do prostoru budoucí strojovny chlazení 0.176, přesné umístění zvolit s ohledem na budoucí zařízení strojovny (v koordinaci s dodávkou chladicí technologie).

LEGENDA

- stávající konstrukce
- původní technologie chlazení, včetně vestavěných chladicích a mrazicích komor
- demontážní a bourací práce
- bourací práce
- dočasně demontované podhledy
- provizorní SDK příčka - vymezení pracovního prostoru, výška příčky po spodní líc stropní konstrukce
- orientační poloha stávajícího zařízení vzduchotechniky
- předpokládaná trasa rozvodů vzduchotechniky, vedených v podhledu
- dočasná technologie chlazení (kondenzační jednotka)
- dočasně propojovací potrubí chladicí techniky
- přesun zařízení a prodloužení rozvodů vzduchotechniky
- nápojně body původního odpadního potrubí kondenzátu
- poloha kontejneru na odpad a stavební suť

- Z1** - kovová montážní zárubeň do SDK příčky, 1200 x 1970 mm, rozebiratelná, jednostranná, pro dveře dvoukřídlé otočné
- P1** - lehká sádrokartonová příčka s jednostranným opláštěním, krycí a pohledová vrstva ze strany provozu:
 - sádrokartonová deska tl. 12,5 mm
 - nosná konstrukce z ocelových CW + UW profilů šířky 100 mm (v místě otvorů vyztuženo vodorovnými UA profily nebo vloženými CW s výdřevou)

Řez 1-1 chladírnu a mrazírnu



Revize — 00 | Souřadnicový systém — BPV | 0,000 — |

Akce — T10 výměna chladicích boxů - část: EXPEDICE | Místo stavby — FNB, objekt I2, 1. PP |

Parcela — 1681/24, 1681/25 | Katastrální území — Starý Liskovec [612014] |

Investor — FNB, Jihlavská 20, 625 00 Brno |

Vypracoval — Ing. Kateřina Zonová | Kontroloval — Ing. arch. Jiří Marek |

Stupeň — dokumentace pro provedení stavby | Část — architektonicko stavební řešení | 6. etapa stavby |

● Výkres — Půdorys 1. PP - řešená část | Číslo výkresu — 07 | Měřítko — 1:50 | Datum — listopad 2024 |